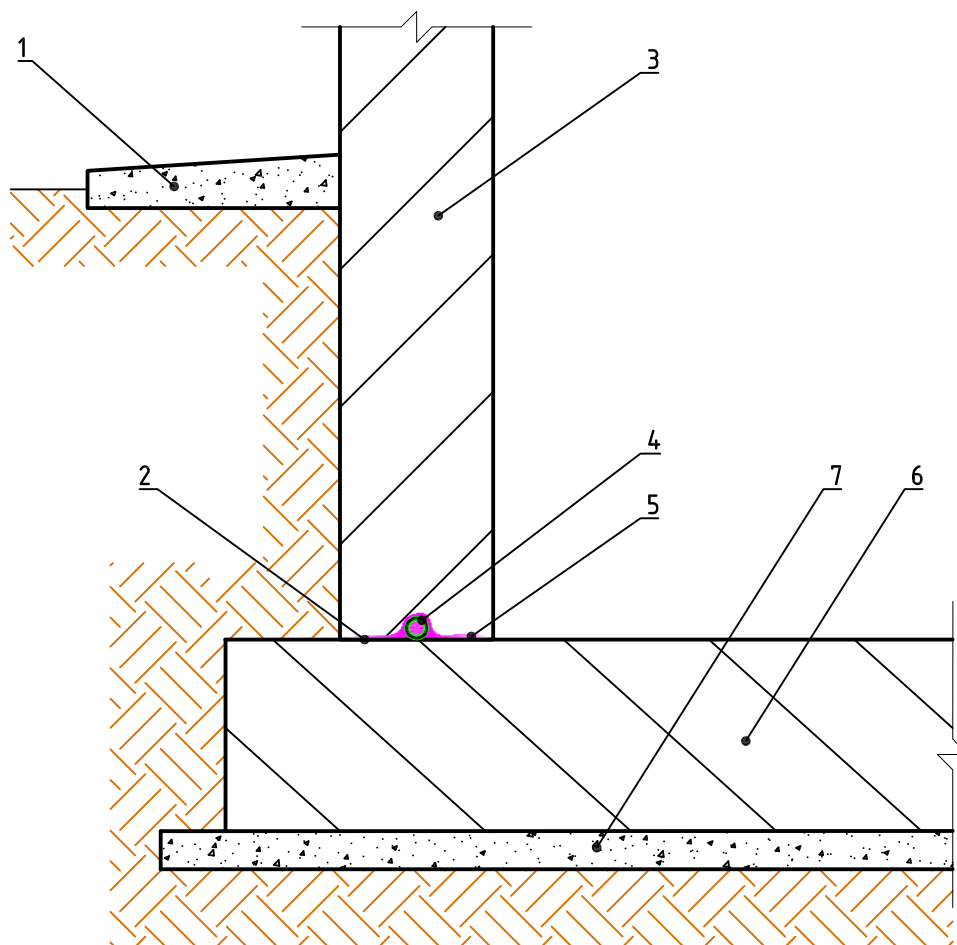


ПРИНЦИПИАЛЬНАЯ СХЕМА ПО ГИДРОИЗОЛЯЦИИ ШВА БЕТОНИРОВАНИЯ ПРИМЕНЕНИЕМ ИНЪЕКЦИОННОГО ШЛАНГА *



1. Отмостка.
2. Рабочий шов бетонирования.
3. Наружная монолитная железобетонная стена.
4. Инъекционный шланг InjektSchlauchSystem.
5. Инъекционный материал HansaCryl Elastic
6. Монолитная железобетонная плита.
7. Бетонная подготовка.

Примечание:

- произвести монтаж инъекционного шланга InjektSchlauchSystem (перед устройством армирования конструкций);
- произвести инъектирование материала HansaCryl Elastic не ранее, чем через 28 суток после бетонирования конструкции (инъектирование производить через сегмент шланга, который находится в зоне активного водопритока);
- при наличии активного водопритока выполнять предварительную запечатку поверхности при помощи быстросхватывающегося ремонтного состава Cerat FIX.

* Данная схема является принципиальной.

Изм	Лист	№ докум.	Подпись	Дата